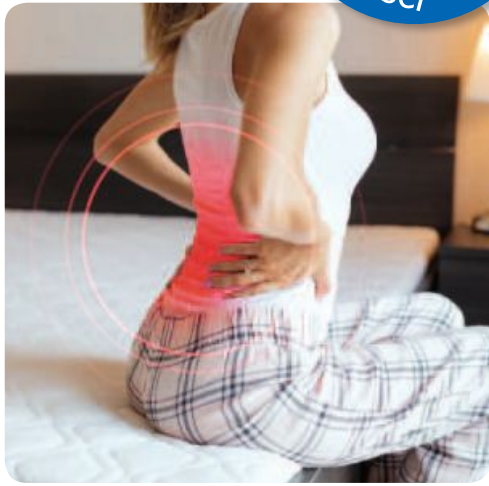




gesund&fit

Experten-Sprechstunde

SIE FRAGEN - WIR ANTWORTEN



EXPERTEN ANTWORTEN: Auf www.gesund24.at haben Leser/-innen die Möglichkeit, Fragen an Gesund-Profis zu stellen. Einige davon werden hier beantwortet.

Chronische Rückenschmerzen

Frage: *Rheuma haben doch nur alte Menschen, oder? Woran erkenne ich, dass ich an Morbus Bechterew erkrankt bin?*

Antwort: Keinesfalls betrifft Rheuma nur alte Menschen! Im Gegenteil, die ersten Symptome treten bereits im jugendlichen Alter auf, am häufigsten im Alter von 20–40 Jahren. Die Symptome sind starke Rückenschmerzen, vor allem im unteren Rücken und/oder Gesäß. Typisch dabei ist ein schleichen-der Beginn. Anders als beim sogenannten Heuschuss nimmt der Schmerz über mehrere Monate hinweg kontinuierlich zu. Charakteristisch sind Schmerzen während der Nacht oder in den frühen Morgenstunden, wenn der Körper ruht. Bei Bewegung kommt es zu einer Besserung. Die Erkrankung ist leider nicht heilbar, aber mit modernen medikamentösen Therapien gut behandelbar. Bei Beschwerden wenden Sie sich an einen Rheumatologen. Dieser stellt eine sichere Diagnose und begleitet Sie während der Therapie.

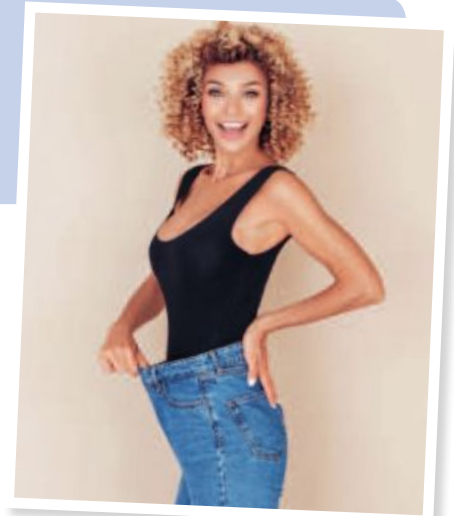
DR. PETER SPELITZ

FA für Innere Medizin mit Zusatzgebiet Rheumatologie am Rheuma-Zentrum Wien Oberlaa; rhz-oberlaa.at

Magenbotox: Neue Hilfe bei Übergewicht

FRAGE: Während der Lockdowns habe ich noch mehr zugenommen. Ich bin jetzt bei einem BMI von über 30 und möchte mindestens 10 kg abnehmen. Ich habe von Magenbotox gelesen. Wie funktioniert es?

ANTWORT: Mit der richtigen Technik verzögert „Magenbotox“ die Magenentleerung und reduziert gleichzeitig auch die Bildung des Hungerhormons Ghrelin. Dadurch sinkt das Hungergefühl bzw. werden die typischen Heißhunger-Attacken deutlich reduziert. So isst man weniger und nimmt sukzessive ab. Die Anwendung erfolgt völlig schmerzfrei im Rahmen einer „sanften Gastroskopie“ und sollte in den Folgemonaten vom Patienten durch gesündere Ernährung und mehr Bewegung begleitet werden. Wir führen zu dem Zweck zum Beispiel auch regelmäßige Nachkontrollen bei unseren Patient:innen durch. Dabei werden Körpergewicht, Leibesumfang



sowie Fett-, Wasser- und Muskelanteil mit einer Spezialwaage gemessen. Um auf Ihre konkrete Frage zurückzukommen: Die Patienten verlieren in den ersten 4 Monaten durchschnittlich bereits 11 kg Gewicht. Nicht geeignet ist Magenbotox für schwer adipöse Patienten mit BMI ab 40, die aus gesundheitlichen Gründen rasch 30–40 kg Gewicht verlieren müssen. Für sie sind größere chirurgische Operationen zielführender.

DR. FRIEDRICH A. WEISER MSC

Facharzt für Chirurgie, Darmspezialist; magenbotox.at



SO FUNKTIONIERT ES: Stellen Sie Ihre persönliche Frage an die Experten auf

gesund24.at